

## Глава 22

### ПОЛЬЗОВАНИЕ ВНЕШНИМИ СВЕТОВЫМИ ПРИБОРАМИ И ЗВУКОВЫМИ СИГНАЛАМИ Т/С

---

- ❖ ЗАДНИЕ противотуманные ФОНАРИ можно использовать только при **недостаточной видимости**;

☞ В **темное время суток** категорически ЗАПРЕЩАЕТСЯ, так как будут слепить сзади идущих!

---

- ❖ При остановке или стоянке в темное время суток на неосвещенной дороге или в условиях недостаточной видимости дороги на т/с включаются габаритные или стояночные огни;

☞ На время остановки или стоянки НЕ требуется включать габаритные огни в ЖИЛЫХ ЗОНАХ, а также на дорогах где уже ИМЕЕТСЯ ИСКУССТВЕННОЕ ОСВЕЩЕНИЕ.

---

#### ТЕМНОЕ ВРЕМЯ СУТОК или НЕДОСТАТОЧНАЯ ВИДИМОСТЬ дороги

- ❖ При движении в данных условиях на всех **Механических** т/с включаются:

- Ближний свет фар;
  - Ближний свет + Противотуманные фары;
  - Дальний свет фар;
  - Дальний свет + Противотуманные фары;
- } В Населенном Пункте, если дорога освещена **ЗАПРЕЩАЕТСЯ**
- ~~Габаритные огни~~ (не требуется, так как при включении основного света габаритные огни уже работают);

В ТЕМНОЕ ВРЕМЯ СУТОК или ПРИ НЕДОСТАТОЧНОЙ ВИДИМОСТИ категорически запрещается движение с одними противотуманными фарами, не включив при этом ближний или дальний свет!

Даже на дорогах с искусственным освещением!

- ❖ В темное время суток или при недостаточной видимости, ГАБАРИТНЫЕ огни специально включаются только на ПРИЦЕПАХ и на БУКСИРУЕМЫХ т/с, а также на период остановки и стоянки на дорогах без искусственного освещения;

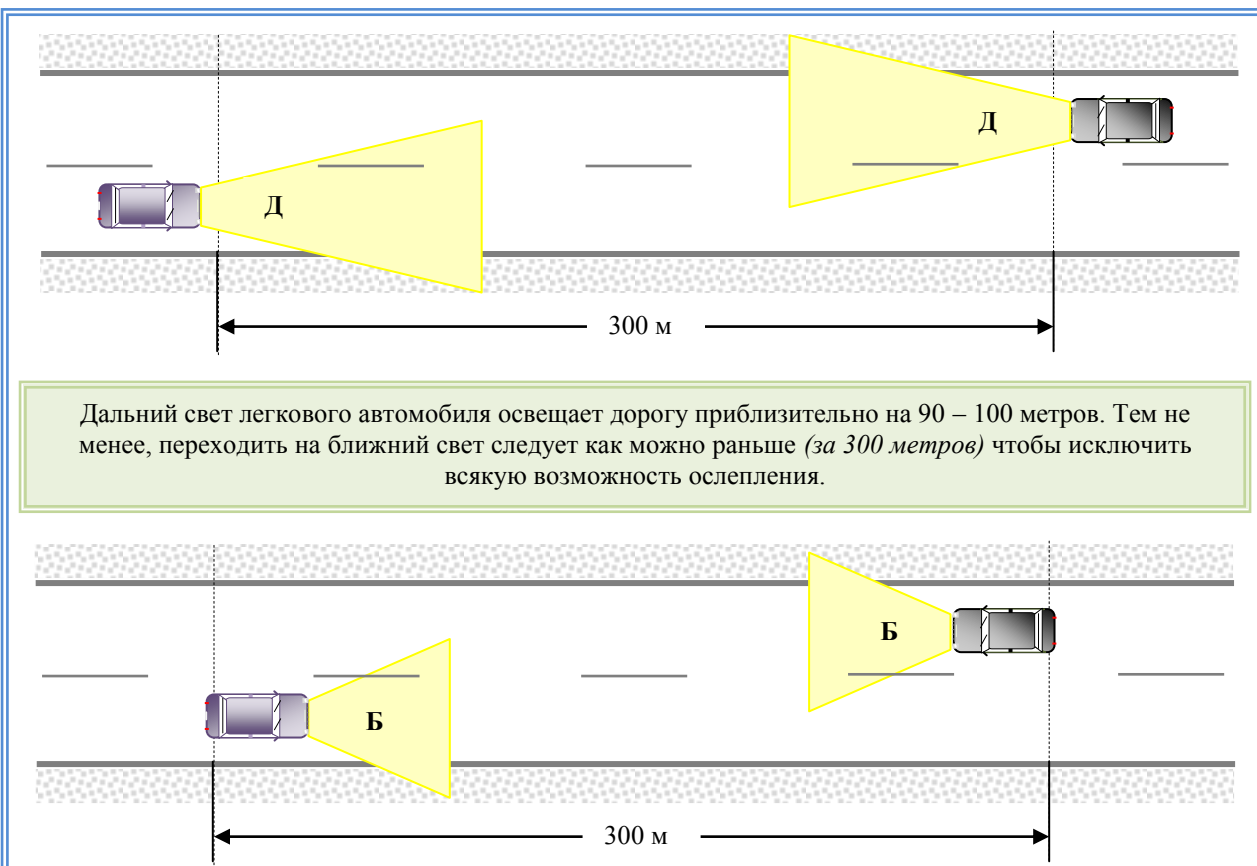
#### ЗАПРЕЩАЕТСЯ ИСПОЛЬЗОВАТЬ ДАЛЬНИЙ СВЕТ

☞ В любых случаях, если есть возможность ослепить других участников дорожного движения;

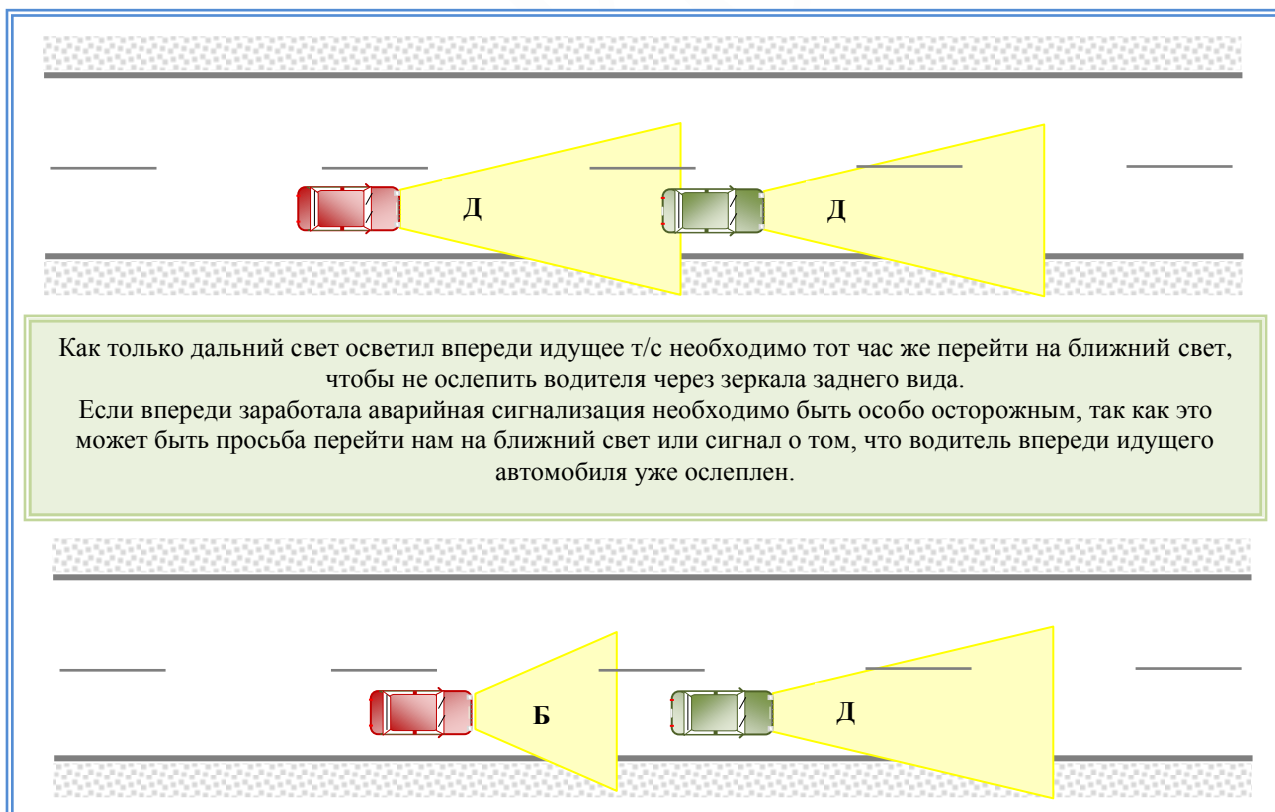
☞ В НАСЕЛЕННОМ пункте, если дорога освещена;

☞ При встречном разъезде на расстоянии менее **300 м.** до встречного т/с.

*Или на любом другом расстоянии, если встречное т/с будет мигать фарами;*



- ☞ Если дальний свет освещает впереди идущее т/с.  
Или если впереди идущий автомобиль мигает аварийной сигнализацией;



**При ослеплении водитель должен включить аварийную сигнализацию и не перестраиваясь  
снизить скорость и остановиться!**

## СВЕТЛОЕ ВРЕМЯ СУТОК

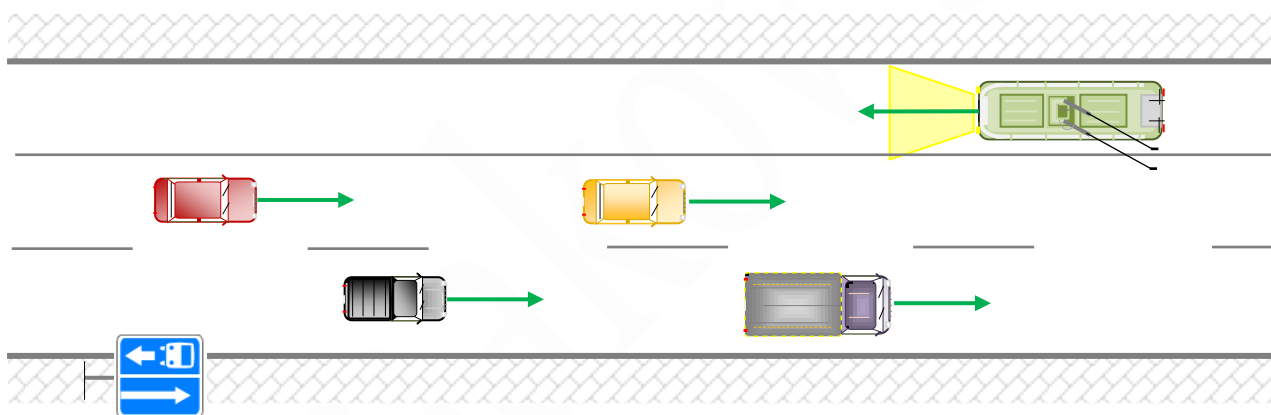
❖ Если правила обязывают включать световые приборы в светлое время суток, то на т/с включается:

- Или ближний свет (*дневные ходовые огни при их наличии*);
- Или противотуманные фары;
- ~~Ближний свет~~ + ~~Противотуманные фары~~;

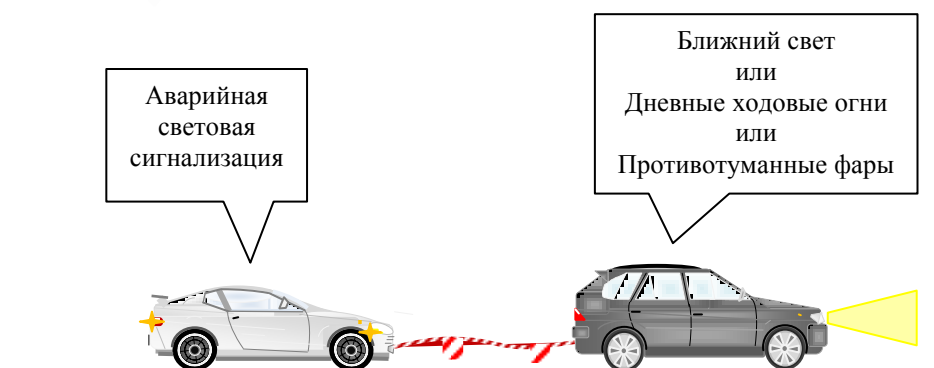
В светлое время суток категорически запрещается ОДНОВРЕМЕННОЕ использование Ближнего света и Противотуманных фар!

❖ В светлое время суток должен включаться свет:

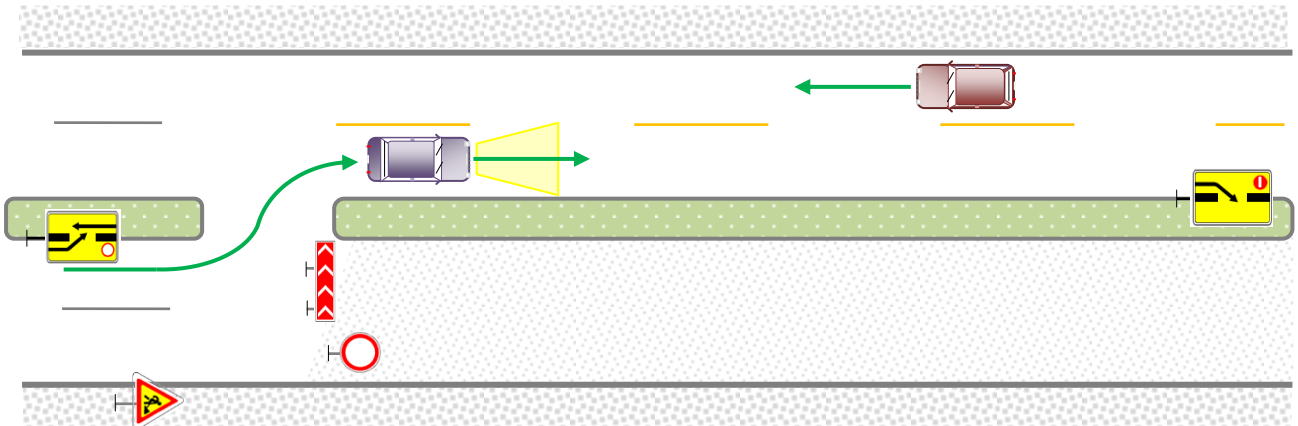
- На мотоцикле и мопеде;
- При движении в транспортной колонне;
- На маршрутном т/с которое движется по специальной полосе навстречу движению;



- При организованной перевозке групп детей на автобусах;
- При перевозке опасных грузов;
- При движении крупногабаритных и тяжеловесных т/с;
- На буксирующем т/с;



- При обучении вождению на дорогах;
- При организации временного движения т/с по встречной полосе;  
(при обгоне не требуется)



- В период проведения республиканских мероприятий по безопасности движения.

Правила не обязывают включать световые приборы при ухудшении видимости т/с на дороге  
(не путать с условиями недостаточной видимости) и с 1 октября по 31 марта!

### ЗВУКОВОЙ СИГНАЛ

- Разрешается использовать звуковой сигнал:
  - **НАСЕЛЁННЫЙ ПУНКТ:**
    - ✓ Только для предотвращения ДТП.
  - **ВНЕ НАСЕЛЕННОГО ПУНКТА:**
    - ✓ Для предотвращения ДТП;
    - ✓ Как предупреждение об обгоне;

### ПРЕДУПРЕЖДЕНИЯ ОБ ОБГОНЕ

- **НАСЕЛЕННЫЙ ПУНКТ:**
  - ✓ Только светом фар;
- **ВНЕ Населенного Пункта:**
  - ✓ Светом фар;
  - ✓ Звуковым сигналом;
  - ✓ Светом и звуком одновременно;

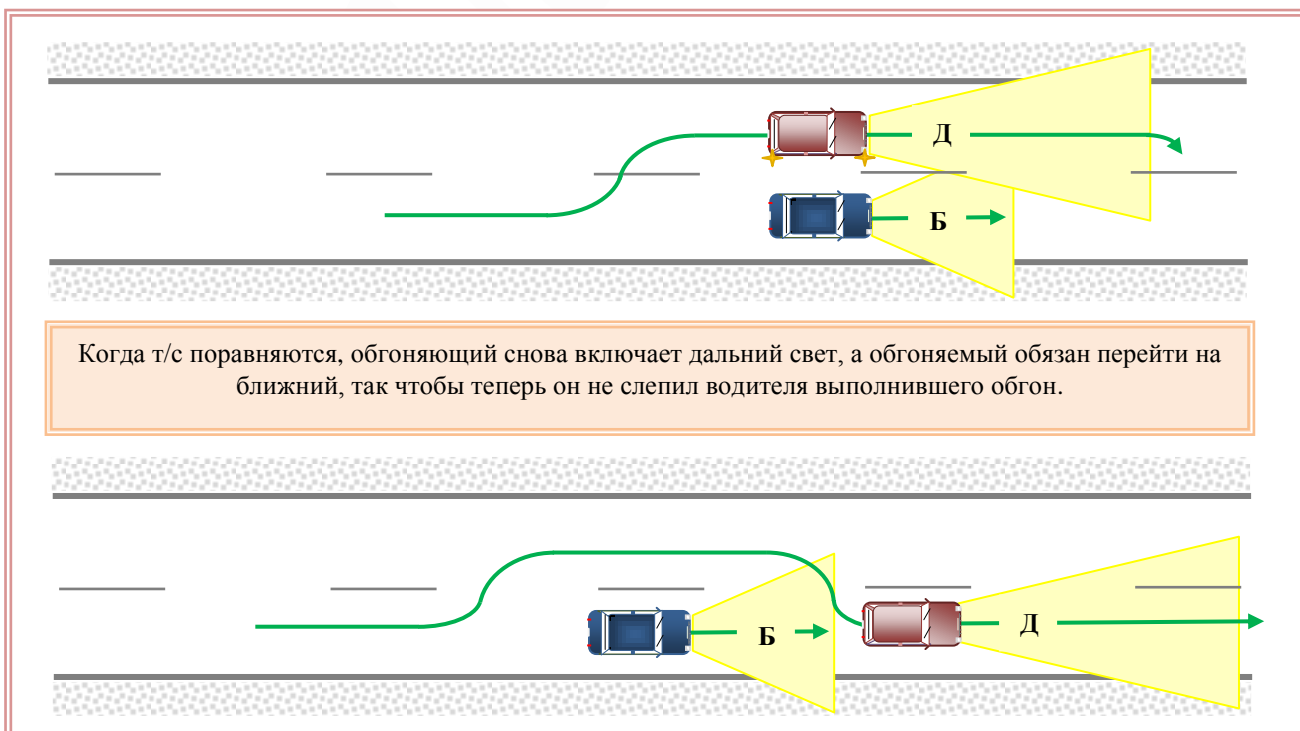
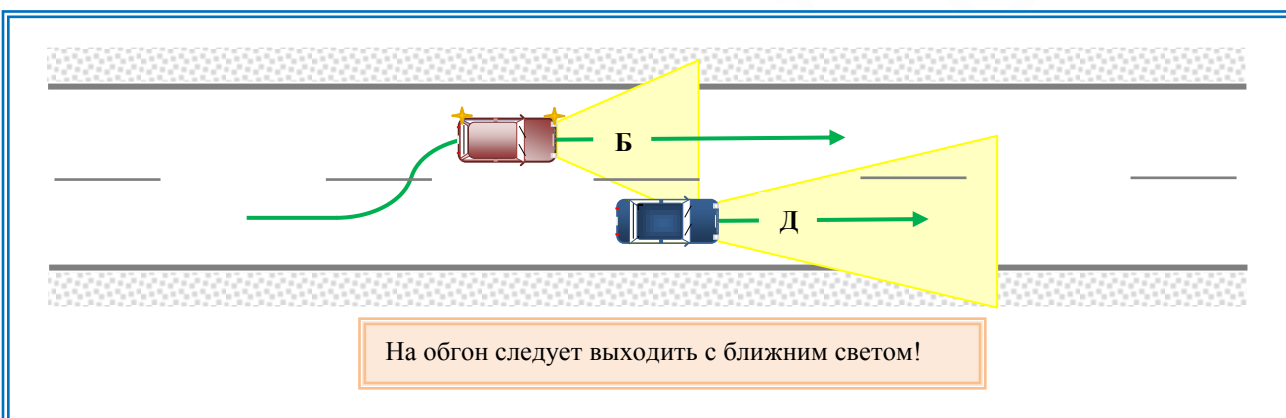
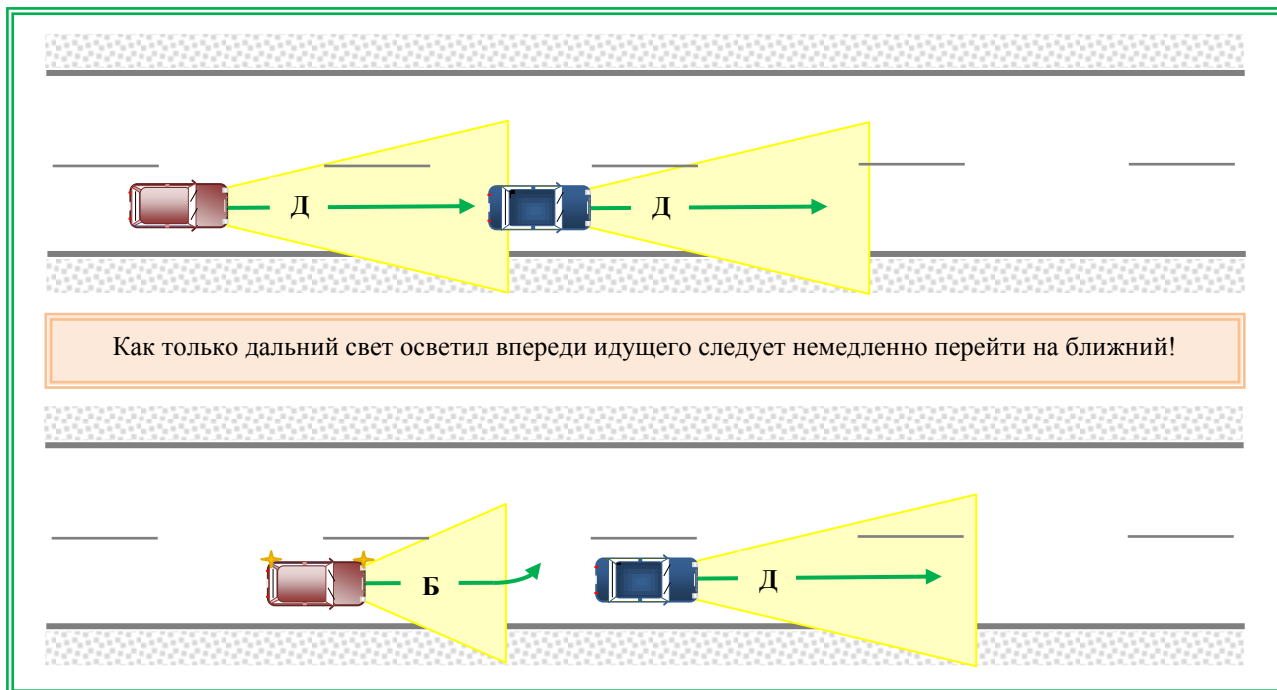
**МИГАНИЕ ФАРАМИ**

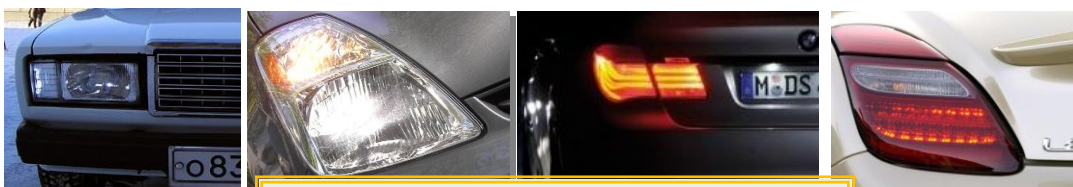
- Светлое время суток – кратковременное включение и выключение света фар;
- Темное время суток – периодическое переключение фар с БЛИЖНЕГО света на дальний.

Таблица для темного времени суток и для недостаточной видимости дороги

При движении на механических т/с включается		Ближний свет	Ближний свет + Противотуманные фары	Дальний свет	Дальний свет + Противотуманные фары	Габаритные огни
Населенный пункт	Темное время суток Дорога с искусственным освещением	ДА	ДА	НЕТ	НЕТ	Включаются только на Прицепах и на Буксируемом т/с
	Темное время суток Дорога без искусственного освещения	ДА	ДА	ДА	ДА	
	Недостаточная видимость дороги	ДА	ДА	ДА	ДА	
Вне Населенного пункта	Темное время суток Дорога с искусственным освещением	ДА	ДА	ДА	ДА	
	Темное время суток Дорога без искусственного освещения	ДА	ДА	ДА	ДА	
	Недостаточная видимость дороги	ДА	ДА	ДА	ДА	

## ИСПОЛЬЗОВАНИЕ СВЕТА ПРИ ОБГОНЕ В ТЕМНОЕ ВРЕМЯ СУТОК





Габаритные и стояночные огни



Фары ближнего, дальнего света и противотуманные фары.



Дневные ходовые огни



Задние противотуманные фонари.

